

TORINO

Cenisia



Corso Peschiera 232

Appartamenti da ristrutturare in palazzo d'epoca



Cenisia

Cenisia è un quartiere situato nella zona centro-occidentale di Torino compreso tra i Corsi Vittorio Emanuele II, Castelfidardo, Peschiera e Trapani. Il nome deriva dall'omonima strada che proveniva dalla Val di Susa e dal valico del Moncenisio ed entrava in città da Porta Segusina. Da sempre caratterizzato dalla presenza di opifici e botteghe, Cenisia ha avuto il suo maggior sviluppo demografico e urbanistico ai primi del '900 con la crescita delle industrie Lancia e delle Grandi Officine Ferroviarie. Negli anni '80 i maggiori stabilimenti hanno abbandonato il quartiere e, nel corso degli anni '90, buona parte delle strutture abbandonate sono state recuperate e riconvertite per ospitare uffici pubblici, come il primo stabilimento della Lancia (1911, in stile liberty) in corso Peschiera/

corso Racconigi, oggi sede circoscrizionale, o la struttura chiamata Lingottino (in quanto simile al Lingotto), in corso Racconigi/via Vigone, ex Fabbrica Italiana Pianoforti, oggi sede tributaria. Inoltre, dove sorgevano gli stabilimenti Westinghouse e Nebiolo, si sono insediati alcuni centri culturali polivalenti tra cui la nuova sede della Biblioteca Civica Centrale. Punto centrale del quartiere è il mercato di corso Racconigi. Altre strutture importanti del quartiere sono: la galleria del vento del Politecnico di Torino in Corso Castelfidardo; il Campus residenza di via Borsellino, i nuovi dipartimenti tecnici con la nuova centrale termoelettrica; il complesso culturale e spazio ricreativo delle OGR (Officine Grandi riparazioni).



Il palazzo



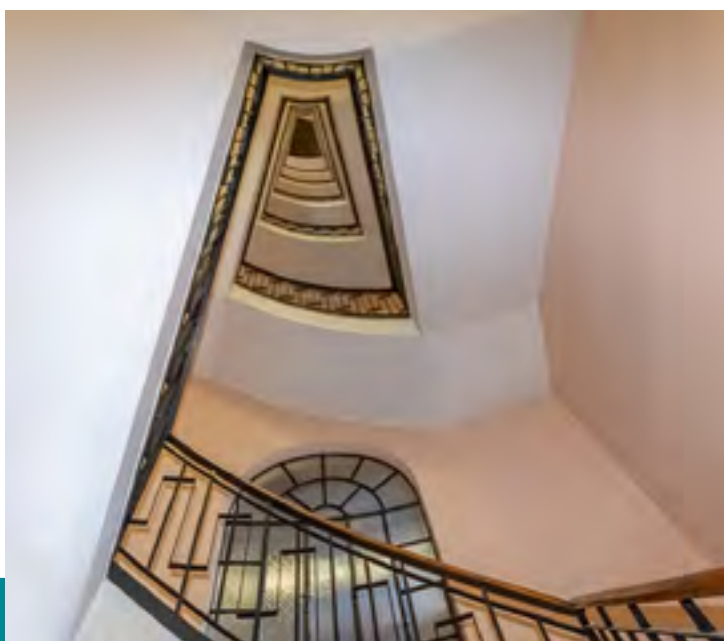
L'appartamento

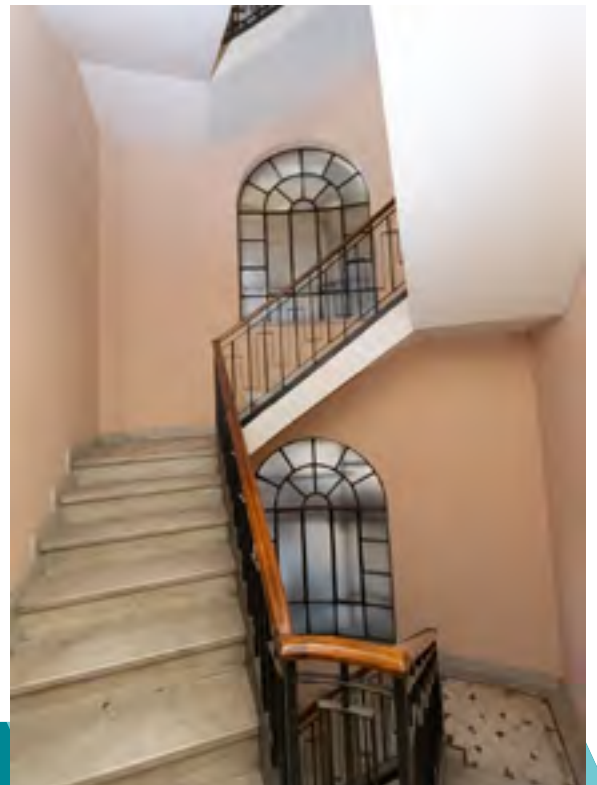
Nel quartiere Cenisia di Torino proponiamo una interessante opportunità di investimento immobiliare. Nel signorile palazzo di Corso Peschiera 232 angolo Via Roccaforte, vendiamo pacchetti, da tre unità in su, di appartamenti da ristrutturare e rivendere o affittare.

L'edificio, che risale alla fine degli anni '30 del '900, è alto otto piani fuori terra, ha un androne signorile da cui partono due scale, una a destra e una a sinistra, ciascuna con un ascensore. Ogni piano è suddiviso in 6/8 appartamenti composti da 1/2 locali più servizi, con superficie da 32 a 60 mq. Gli interni dei luminosi appartamenti sono da ristrutturare.

Il palazzo ha un elegante portone all'angolo tra Corso Peschiera e Via Roccaforte. La facciata, il tetto e le parti comuni sono in fase di ristrutturazione; gli infissi esterni hanno doppi vetri in tutte le unità immobiliari; sul tetto alcuni pannelli fotovoltaici (6 Kw) assicurano l'illuminazione delle parti comuni e concorrono al contenimento delle spese condominiali; il riscaldamento è centralizzato e collegato al sistema di teleriscaldamento cittadino; nell'ampio cortile interno trovano posto le rastrelliere per le biciclette.

Prezzi a partire da € 255.00,00 per gruppo di tre unità da ristrutturare.







Piano terra





